

## PARTNER

### Projektkoordinator

DEKRA SE

### Projektpartner

- DACHSER SE
- Institut Technik und Bildung der Universität Bremen
- edu-sharing.com / metaVentis GmbH
- Steinbeis-Innovationszentrum Speditions- und Logistikforschung (SIZ-SL)

### Assoziierte Partner

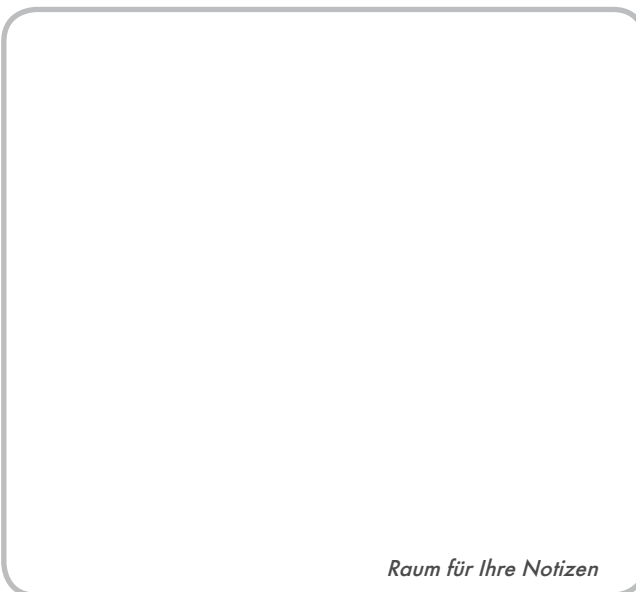
- 24plus Systemverkehre GmbH & Co. KG
- Ausbildungspartnerschaft Berufskraftfahrer e.V.
- Bundesverband Güterkraftverkehr Logistik und Entsorgung (BGL) e.V.
- E.L.V.I.S. Europäischer-Ladungs-Verbund Internationaler Spediteure AG
- Mittelstand 4.0-Kompetenzzentrum Bremen

## KONTAKT

### Für weitere Informationen

besuchen Sie bitte unsere Projektwebseite  
[www.netzwerk-melodi.de](http://www.netzwerk-melodi.de)

oder schreiben uns eine E-Mail an:  
[info@netzwerk-melodi.de](mailto:info@netzwerk-melodi.de)



Profitieren Sie von umfassenden Leistungen rund um digitales Lernen in Transport und Logistik und werden Sie Teil des MeLoDi Netzwerks!



Willkommen im Netzwerk

Mensch und Logistik in der Digitalisierung

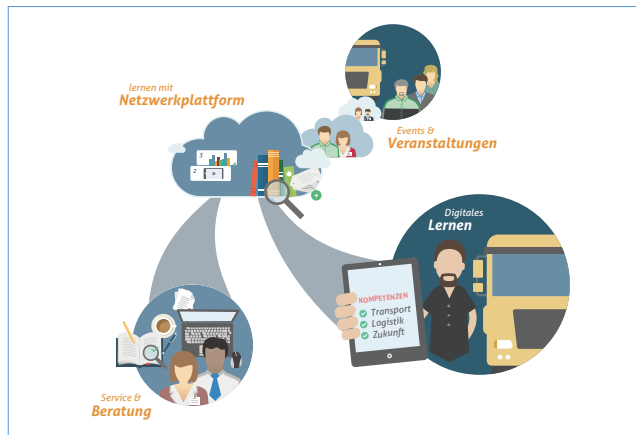


# WARUM DIGITALES LERNEN?

Der digitale Wandel stellt insbesondere kleine und mittlere Speditionen und Logistikdienstleister vor große Herausforderungen. Aktuelle Trends und Innovationen in der Transport- und Logistikbranche rechtzeitig zu erkennen und in die Arbeitsprozesse zu integrieren, ist ebenso anspruchsvoll wie eine gezielte, zeitgemäße und nachhaltige Mitarbeiterqualifizierung sicherzustellen.

Die Verbundinitiative „Mensch und Logistik in der Digitalisierung (MeLoDi)“ unterstützt Sie bei der Konzeption und Umsetzung digitaler Weiterbildungsangebote. Hierzu wird ein bundesweites branchenspezifisches Netzwerk für Unternehmen aus Transport und Logistik aufgebaut.

Lernen Sie voneinander und tauschen sich mit anderen Unternehmen der Branche aus! Wir unterstützen Sie dabei mit verschiedenen Angeboten. Aufgrund der öffentlichen Förderung des Bundesministeriums für Bildung und Forschung sind die Mitgliedschaft im Netzwerk sowie alle Angebote für Sie kostenfrei.



# UNSERE LEISTUNGEN – IHRE VORTEILE



## Digitales Lernen

- Lern-App zur Unterstützung von orts- und zeitunabhängiger Weiterbildung
- Flexible und personalisierte Weiterbildung für MitarbeiterInnen

## Netzwerkplattform

- Zugang zu innovativen digitalen Lernformaten
- Erfahrungsaustausch, Kooperation und Vernetzung mit anderen Unternehmen
- Gemeinsames Erstellen digitaler Weiterbildungsangebote



## Veranstaltungen und Events

- Workshops und Vorträge zu Digitalisierung und digitales Lernen in Transport und Logistik
- Lernen von ExpertInnen und Kennenlernen aktueller Praxistools

## Service und Beratung

- Konzeption und Begleitung intuitiver digitaler Lehr-/Lernlösungen
- Entwicklung passgenauer Trainingskonzepte
- Implementierung qualitätsgesicherter Personalentwicklungsmaßnahmen

„Durch das MeLoDi Netzwerk gewinnen unsere Mitgliedsunternehmen die Möglichkeit, gebündeltes Knowhow zu Trends in Transport und Logistik und der Weiterbildung zu erhalten. Sie können schnell und effektiv digitale Weiterbildungen erstellen und bekommen passende Unterstützungsangebote.“

Cornelia Nieves, 24plus Systemverkehre GmbH & Co. KG